

MINICARGADORA SKID CASE

MOTOR

Modelo	CASE/FPT 432T/ M3
Tipo	4 tiempos, turboalimentado
Cilindros	4
Diámetro x carrera	99 x 100 mm (3,9 x 4,1")
Cilindrada	3.195 cm ³ (195 pulg. ³)
Inyección de combustible	Directa
Combustible	Diesel
Filtro de combustible	Filtro en línea
Entrada de aire	Turboalimentado con EGR interna
Sistema de refrigeración	Líquido
Velocidad del motor	
Alta – sin carga (rpm)	2675 +/- 75
Nominal – plena carga (rpm)	2500
Baja (rpm)	1075 +/- 75
Potencia a 2.500 rpm	
Bruta SAE J1995	90 hp (67 kW)
Neta SAE J1349	84 hp (63 kW)
Torque máximo a 1.400 rpm	340 N.m (251 lbf.pie)

SISTEMA DE REFRIGERACIÓN DEL MOTOR

Radiador	
Tipo de núcleo	Totalmente de aluminio
Área del núcleo	0,266 m ²
Hileras de tubos	42
Presión en la tapa	1,1 ± 0,1 bar (16 ± 2 psi)
Ventilador	
Diámetro	518 mm (20,4")
Relación	0,96:1
Bomba de agua	
Tipo	Centrífuga
Caudal	110 L/min (29 gpm)
Lubricación del motor	
Ángulos operacionales de la bomba	
Lado a lado	45°
Balde elevado	35°
Balde bajado	45°
Filtrado de aceite	Cartucho de flujo total, descartable

TREN DE FUERZA

Bomba de accionamiento – Mecánica	
Relación bomba/motor	1:1
Cilindrada	46 cm ³ (2,81 pulg. ³)
Caudal de la bomba con motor a rotación nominal	115 L/min (30,4 gpm)
Presión de carga	25 bar (363 psi)
Presión de alivio del sistema	360 bar (5.220 psi)
Control	Servo mecánico
Bomba de accionamiento – Electrohidráulica	
Relación bomba/motor	1:1
Cilindrada	46 cm ³ (2,81 pulg. ³)
Caudal de la bomba con motor a rotación nominal	115 L/min (30,4 gpm)
Presión de carga	25 bar (363 psi)
Presión de alivio del sistema	360 bar (5.220 psi)
Control	Electrohidráulica
Motores de tracción	
Cilindrada máxima	470 cm ³ (28,68 pulg. ³)
Cilindrada - opcional alta velocidad	282 cm ³ (17,21 pulg. ³)
Velocidad en la rotación nominal del motor	244 rpm
Alta velocidad - opcional	408 rpm
Torque a caudal máximo y presión de alivio	2.694 N.m (1.987 lbf.pie)
Velocidad de desplazamiento	
Baja	11,6 km/h (7,2 mph)
Alta (opcional)	19,2 km/h (11,9 mph)
Reducción final	Accionamiento por cadena con reducción simple
Cadena de transmisión	
Tamaño	ASA #100 HS
Resistencia a tracción	133,4 KN (30.000 lbf)
Ejes	
Torque máximo a caudal máximo y presión de alivio	8.980 N.m (6.623 lbf.pie)
Diámetro	61,94 mm (2,44")
Longitud	398,7 mm (15,7")
Freno de estacionamiento	
Aplicada por resorte, liberación hidráulica del disco	

Aplicación de los frenos de estacionamiento mediante accionamiento del botón de freno de la manopla o en el panel de instrumentos, levantamiento de barra de seguridad en el asiento del operador, cuando el operador se levanta del asiento o cuando el motor es apagado.

SISTEMA HIDRÁULICO

Bomba estándar	
Tipo	Bomba de engranajes
Cilindrada	
Estándar	34,1 cm ³ (2,08 pulg. ³)
Opcional High Flow	18,3 cm ³ (1,12 pulg. ³)
Caudal de la bomba a rotación nominal del motor	85 L/min (22,5 gpm)
Caudal con opcional High Flow a rotación nominal del motor	131 l/min (34,6 gpm)
Válvula de control de la cargadora	
Tipo	3 carretes / Centro abierto / En serie
Presión de alivio	207 bar (3.000 psi)
Presiones de alivio	
Elevación del brazo	225 bar (3.263 psi)
Descarga del balde	240 bar (3.481 psi)
Retracción del balde	230 bar (3.336 psi)
Líneas hidráulicas	
Tuberías	37° JIC
Mangueras del circuito	SAE 100 R13
Refrigerador de aceite hidráulico	
Número de aletas	3,94 por centímetro
Número de tubos	11
Área	843 cm ² (130,7 pulg. ²)
Filtro hidráulico	6 micrones / Roscado

PANEL DE INSTRUMENTOS

Indicadores	
Horómetro digital	
Gráfico de barras LCD para nivel de combustible con alarma de bajo nivel	
Luces de alerta con alarmas	
Alta temperatura del líquido de refrigeración del motor	
Baja presión del aceite del motor	
Mal funcionamiento del motor	
Baja presión de carga hidráulica	
Restricción del filtro de aceite hidráulico	
Alta temperatura del aceite hidráulico	
Alarmas de alerta	
Baja tensión de la batería (incluyendo indicador luminoso)	
Luces indicadoras	
Pre-calentamiento del motor	
Freno de estacionamiento	
Aviso para colocar la barra de seguridad	

SISTEMA ELÉCTRICO

Alternador	95 A
Motor de arranque	2,2 kW
Batería	12 V, bajo mantenimiento, 1.000 CCA para arranque en frío a -18 °C (0 °F)

AMBIENTE DEL OPERADOR

Cabina ROPS/FOPS con pantallas laterales
Estructura ROPS/FOPS basculante
Ventana trasera con salida de emergencia
Tableros de instrumentos
Cinturón de seguridad retráctil de 51 mm (2")
Acelerador manual y de pedal
Paquete de alarmas
Revestimiento del techo de la cabina
Techo solar
Portavasos
Toma de energía
Descanso para los pies

Bandeja porta objetos
Controles manuales ergonómicos de bajo esfuerzo
Barra de seguridad acolchado con apoyo de brazo integrado
Sistema de bloqueo de los comandos de la cargadora
Control eléctrico del freno de estacionamiento
Alfombra de goma para protección/limpieza del piso

CILINDROS

Cilindro de elevación	
Diámetro del cilindro	63,5 mm (2,5")
Diámetro del vástago	44,5 mm (1,75")
Carrera	891,5 mm (35")
Longitud cerrado	1.200 mm (47,2")
Cilindros del balde	
Diámetro del cilindro	76,2 mm (3")
Diámetro del vástago	38,1 mm (1,5")
Carrera	410,0 mm (16,14")
Longitud cerrado	610,0 mm (24")

PESOS OPERACIONALES

Peso operativo	3.765 kg (8.300 lb)
Peso de transporte	3.610 kg (7.965 lb)
Pesos adicionales	
Ventanas laterales de la cabina	21,3 kg (46,9 lb)
Puerta Lexan®	+33,6 kg (74 lb)
Puerta de vidrio con limpiador de parabrisas	60,8 kg (134 lb)
Asiento con suspensión	+10 kg (22,1 lb)

CAPACIDADES DE ABASTECIMIENTO

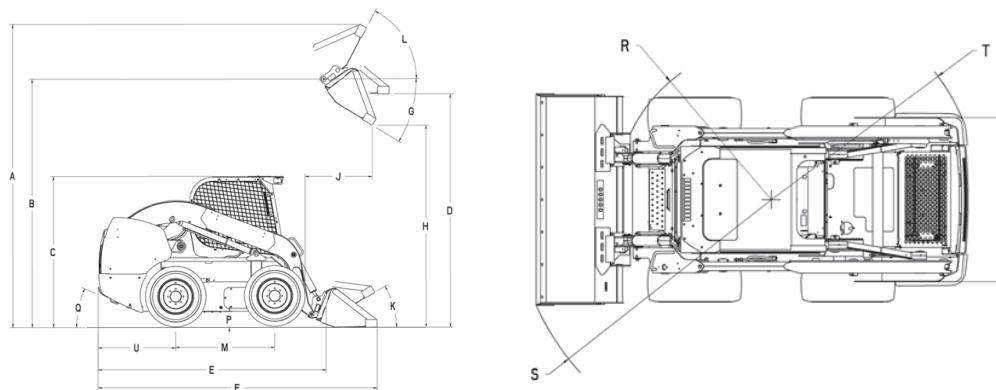
Tanque de combustible	96,5 L (25,5 gal)
Corte de aceite de motor (con filtro)	10 L (10,5 qt)
Sistema hidráulico	
Depósito	22,75 L (6 gal)
Depósito para las cadenas (en cada lado)	7,4 L (7,8 qt)

SELECCIÓN DE NEUMÁTICOS

	Tamaño	N° de lonas	Profundidad de la banda de rodadura	Ancho del neumático	Ancho Total	Peso del neumático*
Galaxy XD 2002	12 x 16,5	—	—	—	1.785 mm (70")	—
Galaxy Beefy Baby II	12 x 16,5	—	—	—	1.785 mm (70")	—
Galaxy Beefy Baby II – rueda offset	12 x 16,5	—	—	—	1.785 mm (70")	—
Galaxy Hulk	12 x 16,5	—	—	—	1.785 mm (70")	—
Galaxy King Kong	12 x 16,5	—	—	—	1.785 mm (70")	—
Solid Flex	12 x 16,5	—	—	—	1.785 mm (70")	—
Galaxy Hippo	33 x 15,5	—	—	—	1.930 mm (76")	—
Galaxy Beefy Baby II	14 x 17,5	—	—	—	1.930 mm (76")	—

*El peso del neumático no incluye el peso de la llanta.

DIMENSIONES



ESPECIFICACIONES DE DESEMPEÑO

Carga operacional con contrapeso opcional	1.361 kg (3.000 lb) 1.451 kg (3.200 lb)
Carga de volcado con contrapeso opcional	2.722 kg (6.000 lb) 2.903 kg (6.400 lb)
Fuerza de desgarre	
Brazo de elevación	22,6 kN (5.090 lbf)
Balde	38,2 kN (8.585 lbf)
Tiempos de ciclo (en segundos)	
Levantar brazos	4.1
Bajar brazos	2.6
Descargar aditamento	2.7
Retraer aditamento	2.0

DIMENSIONES

A. Altura operacional total	
Con balde para fundición/excavación – borde corto	4,20 m (164,4")
Con balde de perfil bajo – borde estándar	4,20 m (164,4")
Con balde extendido de perfil bajo – borde largo	4,30 m (169,5")
Altura hasta:	
B. Perno de articulación del balde	3,30 m (130")
C. Parte superior de la cabina	2,00 m (78,8")
D. Parte inferior del balde nivelado, con el brazo de la cargadora totalmente elevado	3,10 m (123,2")
Longitud total:	
E. Sin accesorios, con dispositivo de acople	3,00 m (117,7")
F. Con balde para fundición/excavación en el nivel del suelo	3,60 m (141,9")
Con balde de perfil bajo en el nivel del suelo	3,70 m (146")
Con balde extendido de perfil bajo en el nivel del suelo	3,80 m (151")
G. Ángulo de descarga en la altura máxima	53,5°
H. Altura de descarga – brazo de la cargadora totalmente elevado	
Con balde para fundición/excavación – borde corto	2,61 m (102,9")
Con balde de perfil bajo – borde estándar	2,56 m (100,6")
J. Alcance – brazo de la cargadora totalmente elevado	0,70 m (29,3")
Ángulo de retracción máximo del aditamento:	
K. Balde en el nivel del suelo	35°
L. Balde en la altura máxima	86°
M. Distancia entre centros de rueda	1,30 m (52")
P. Distancia libre del suelo (Fondo de la chapa de protección)	0,20 m (8")
Q. Ángulo de salida	23,5°
Radio de giro frontal:	
R. Sin el balde	1,40 m (56,2")
S. Con balde para fundición/excavación de 1,8 m (72") en el nivel del suelo	2,10 m (83,8")
Con balde de perfil bajo de 1,8 m (72") en el nivel del suelo	2,20 m (87,2")
Con balde extendido de perfil bajo de 1,8 m (72") m en el nivel del suelo	2,30 m (91,9")
T. Radio de giro trasero	1,80 m (70,4")
U. Eje trasero al paragolpes	1,00 m (40,7")
V. Trocha de la máquina, medida entre centros de rueda	1,40 m (56,8")

BALDES OPCIONALES

Tipo	Ancho m (pulg)	Peso kg (lb)	Capacidad colmada m ³ (ft ³)
Fundición/excavación	1,83 (72)	190 (420)	0,46 (0,60)
	1,98 (78)	200 (440)	0,50 (0,65)
Perfil bajo	1,83 (72)	218 (480)	0,42 (0,55)
Perfil bajo extendido	1,83 (72)	232 (510)	0,50 (0,65)
	1,98 (78)	245 (540)	0,54 (0,71)
	2,13 (84)	262 (575)	0,58 (0,76)
Material liviano	1,83 (72)	216 (475)	0,66 (0,86)
	2,13 (84)	245 (540)	0,78 (1,02)
Abono y barro	1,83 (72)	218 (480)	0,54 (0,71)
	2,13 (84)	248 (545)	0,64 (0,84)
Servicios pesados	1,83 (72)	230 (510)	0,40 (0,52)
	1,98 (78)	240 (530)	0,44 (0,58)
	2,13 (84)	250 (550)	0,48 (0,63)

COMPARTIMIENTO ESTÁNDAR

AMBIENTE DEL OPERADOR

Cabina ROPS/FOPS con pantallas laterales
Estructura ROPS/FOPS basculante
Ventana trasera con salida de emergencia
Tableros de instrumentos
Cinturón de seguridad retráctil de 51 mm (2")
Acelerador manual y de pedal
Paquete de alarmas
Revestimiento del techo de la cabina
Techo solar
Portavasos
Toma de energía
Descanso para los pies
Bandeja porta objetos
Controles manuales ergonómicos de bajo esfuerzo
Barra de seguridad acolchada con apoyo de brazo integrado
Sistema de bloqueo de los comandos de la cargadora
Control eléctrico del freno de estacionamiento
Alfombra de goma para protección/limpieza del piso

CARGADORA

Diseño radial del brazo de la cargadora
Dispositivo mecánico de acople de aditamentos
Viga de soporte del brazo de levantamiento de la cargadora

MOTOR

Case 432T / M3 diesel
Sistema integrado de refrigeración del aceite del motor
Filtro de combustible con separador de agua
Filtro de aire con elementos dobles.
Alternador de 95 A
Batería de 12 V 1000 CCA
Bujía incandescente
Intercambiador de calor de aceite y radiador sobrepuestos
Silenciador con retención de chispas

TREN DE FUERZA

Tracción hidrostática en las cuatro ruedas
Controles servoasistidos
Correa de transmisión ASA #80HS
Frenos de estacionamiento a disco SAHR

SISTEMA HIDRÁULICO

Sistema hidráulico auxiliar de 207 bar (3.000 psi)
85 l/min (22,5 gpm)
Traba del pedal del circuito hidráulico
Conectores de cara plana ISO montados en el brazo de la cargadora
Anulación de las funciones auxiliares
Sistema de bloqueo de funcionamiento de la cargadora
Neutralizador del levantamiento de la cargadora
Válvula de control de la cargadora de 3 carretes
Intercambiador de aceite para aplicaciones severas
Posición de fluctuación del brazo de la cargadora

OTROS

Capó de acceso para mantenimiento, con traba
Mantenimiento diario en un sólo punto
Faros halógenos, 2 delanteros, 2 laterales, 2 traseros
Faros traseros
Drenaje de aceite remoto

EQUIPAMIENTO OPCIONAL

AMBIENTE DEL OPERADOR

Asiento Deluxe de tela con suspensión, sistema de calefacción y apoyo lumbar
Cinturón de seguridad retráctil de 76 mm (3")
Espejo interno
Radio
Aire acondicionado y calefacción
Puerta para aplicaciones de demolición
Control eléctrico auxiliar frontal
Puerta delantera de vidrio con limpiador y lavador de parabrisas
Ventanas laterales deslizantes

CARGADORA

Ride Control
Dispositivo hidráulico de acople de aditamentos
Autonivelación hidráulica de una vía (ascenso)
Controles electrohidráulicos (EH)

SISTEMA HIDRÁULICO

Sistema hidráulico de alto caudal (High Flow) de 207 bar (3.000 psi) 131 l/min (34,6 gpm)
Tubería de drenaje del cárter de accesorios

MOTOR

Calentador del bloque del motor
Llave de desconexión de la batería

OTROS

Accionamiento de 2 velocidades
Panel de instrumentos Deluxe
Faros para tráfico en carreteras
Giroflex
Ganchos de elevación
Pintura especial
Adhesivos
Neumáticos instalados en la fábrica – vea la página 2
Balde – vea la página 3
Cuchillas de corte del balde atornillables
Horquillas para pallets de 1,07 m (42") y 1,22 m (48")
Orugas de acero
Contrapesos adicionales



SiteWatch™

Monitoreo de flota y sistema de gestión de seguimiento por satélite o por teléfono celular.

Case se reserva el derecho de implantar mejoras en el proyecto y alteraciones en las especificaciones a cualquier momento, sin previo aviso y sin contraer ninguna obligación de instalarlas en unidades vendidas anteriormente. Las especificaciones, descripciones y materiales ilustrativos de su contenido reflejan correctamente los datos conocidos a la fecha de esta publicación, pero pueden variar de región a región, y están sujetos a modificaciones sin previo aviso. Las ilustraciones pueden incluir equipos y accesorios opcionales y pueden no incluir todos los equipos estándar.

Los equipos CASE Construction y los motores CASE / FPT son fabricados por la misma empresa: CNH Industrial Ltda.

EOCCE1016 – 1/2018 – Impreso en Brasil

CaseCE.com

Oficina Comercial

Garin – Buenos Aires
Rep. Argentina
Calle 28, 920
Panamericana Km 38,5
Tel.: +54 3327-4461000

Weston Florida – USA
3.265 Meridian Pkwy,
Suite 124
C.P. 33331-3505
Tel.: +19 5465-92414

Fábricas

Contagem – Minas Gerais – Brasil
Av. General David Sarnoff, 2.237
Inconfidentes – C.P. 32210-900
Tel.: +55 31 2104-3392

Sorocaba – São Paulo – Brasil
Av. Jerome Case, 1.801
Éden – C.P. 18087-220
Tel.: +55 15 3334-1700

